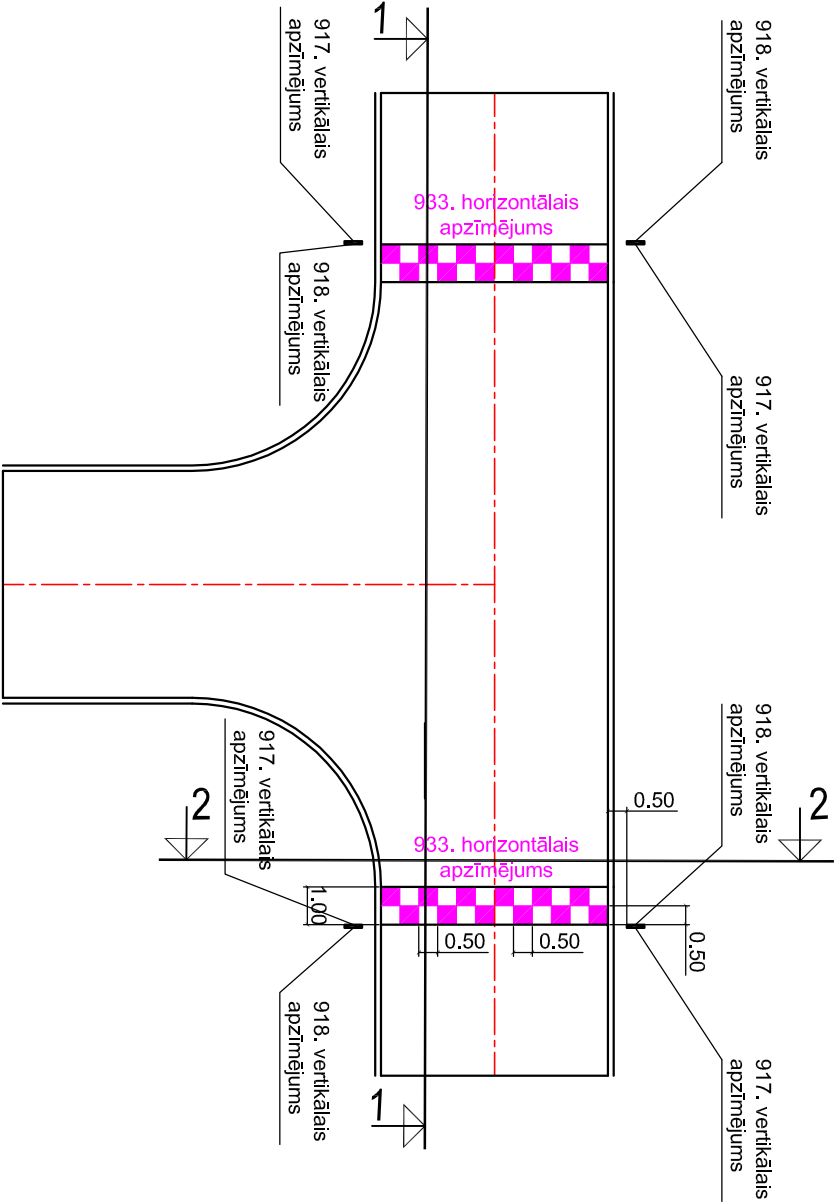
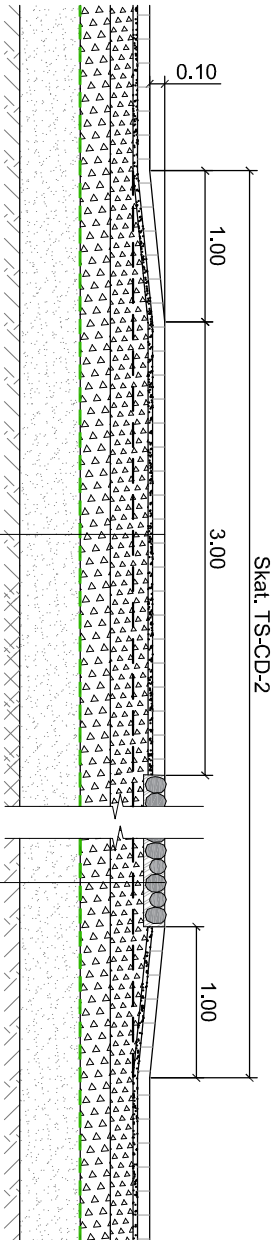


Plāns
M 1:200



Griezum 1-1
M 1:50



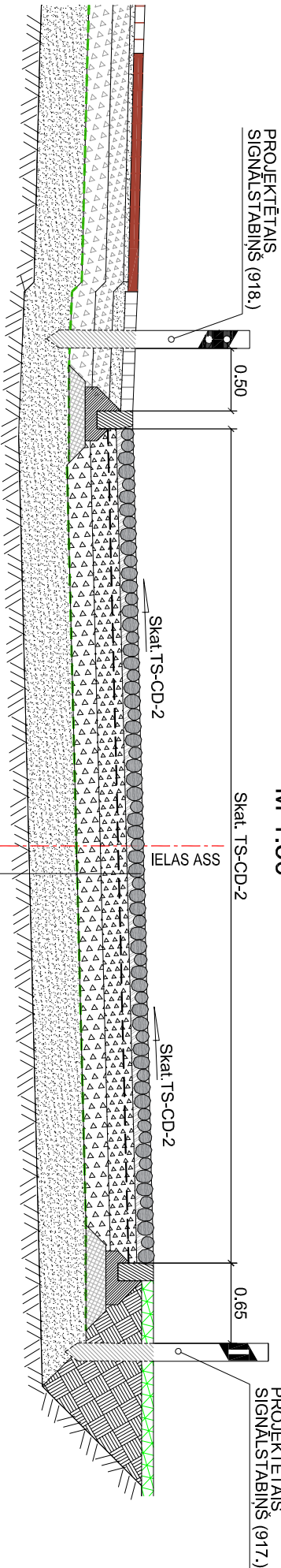
ĀTRUMVAĻNIS

Beļona bruģis (ANTIK, pēkš/mehs/dzeltenis), h=8 cm
(ar fāzi, gluda virsma, piesūcināts ar krāsu visā formā)
Granīta izsijas (fr.2/5 vai 2/8); h _{uz} =4 cm
Granīta minerālmateriālu maisījums 0/45, LA<25; h=10 cm
Granīta minerālmateriālu maisījums 0/45, LA<25; h=15 cm
Minerālmateriālu maisījums 0/56, NIII; h=20 cm
Georēžģis (divasu, stiprība ≥ 45/45 kN/m)
Salizturīgais slānis (Kf>1m/dm); h=40 cm
Sabīvēta un profilēta esošā grunts

ĀTRUMVAĻNIS

Dabīgā akmens bruģis nostiprināts betonā
C30/37; h=10..12 cm
Granīta minerālmateriālu maisījums 0/45, LA<25; h=7 cm
Granīta minerālmateriālu maisījums 0/45, LA<25; h=15 cm
Minerālmateriālu maisījums 0/56, NIII; h=20 cm
Georēžģis (divasu, stiprība ≥ 45/45 kN/m)
Salizturīgais slānis (Kf>1m/dm); h=40 cm
Sabīvēta un profilēta esošā grunts

Griezum 2-2
M 1:50



ĀTRUMVAĻNIS

Dabīgā akmens bruģis nostiprināts betonā
C30/37; h=10..12 cm
Granīta minerālmateriālu maisījums 0/45, LA<25; h=7 cm
Granīta minerālmateriālu maisījums 0/45, LA<25; h=15 cm
Minerālmateriālu maisījums 0/56, NIII; h=20 cm
Georēžģis (divasu, stiprība ≥ 45/45 kN/m)
Salizturīgais slānis (Kf>1m/dm); h=40 cm
Sabīvēta un profilēta esošā grunts

PIEZĪMES:

- Izmēri doti metros.
- Rasējumā uzrādīti principiāli risinājumi.
- Materialu specifikācijas un izbūve atbilstoši - "Ceļu specifikācijas 2019".
- Būvdarbi izpildāmi atbilstoši pazemes komunikāciju un gaisvadu līniju aizsardzības prasībām.

Būvniecības ierosinātais: VENTSPILS BRĪVOSTAS PĀRVALDE Reģ. Nr. 90000284085 Jāņa iela 19, Ventspils, LV-3601				Objekts: Ostas ielas pārbūve posmā no Jāņa ielas līdz Dārzu ielai, Ventspilī	
Amats	Vārds, uzvārds	Paraksts	Datums	Adrese: Ostas iela, Ventspils	
				Lapas nosaukums:	
TS-CD vad.	Didzis Dāle		30.03.2021	Tipveida elementi Ātrumvalnis	
Izstrādātājs	Līta Zīdere-Šinke		30.03.2021		
				Līguma Nr.: 6.1.1.0/17/I/001-53 Arhīva Nr.: BM-V-2021/9 Mērogs: 1:200	
				Stādīja	Lapas
				BP	TS-CD
					Ras. Nr.

BPM SIA "BM-projekts"
Būv.,reģ.Nr. 7008-RA2
Upesgrīvas iela 16,
Rīga, LV-1002
Projekts Tāl.: +371 29762257

©All rights reserved
©Izmantojams saskaņā ar autoritāšu līgumu